



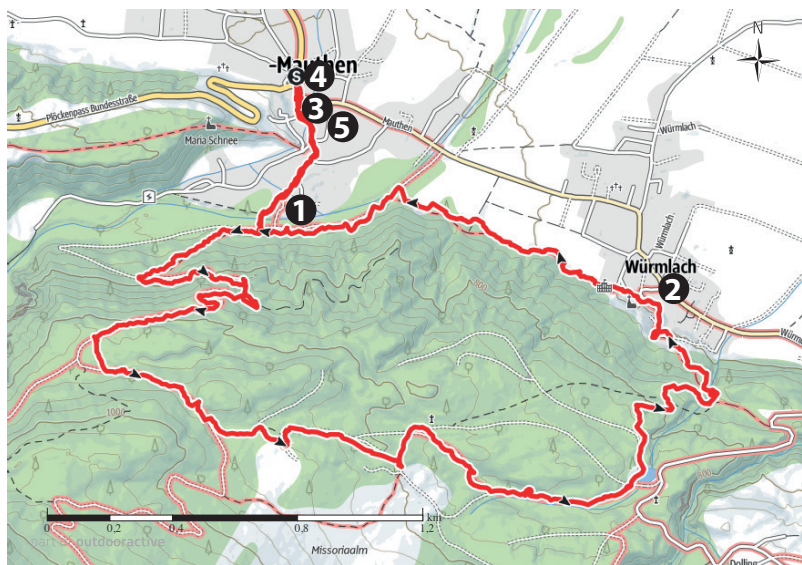
alpenvereinaktiv.com

## Missoria Rundweg

BERG | STEIGER | DORF WANDERUNG

Markuskirche - Waldbad / Parkplatz - Sausteg -  
Missoria - Würmlach - Schloss Weildegg - Wienerweg  
- Valentinbach - Waldbad

Wunderbare Familienwanderstrecke mit/ohne  
Hund. Zuerst geht es Richtung Waldbad und über  
den Sausteg auf die Missoria. Von dort geht es nach  
Würmlach, vorbei am Schloss Weildegg, entlang des  
Wienerweges wieder zurück nach Mauthen.



© outdooractive.com © alpenvereinaktiv.com

### Gastronomie am Weg

- |   |                             |                    |
|---|-----------------------------|--------------------|
| 1 | Waldbad Stüberl             | T. 00436644973852  |
| 2 | Gasthaus Zebedin            | T. 00434715443     |
| 3 | Cafe Eck                    | T. 004369912680924 |
| 4 | S'Beisl                     | T. 00436645275275  |
| 5 | LONCIUM BrewPub, Biergarten | T. 00434715284     |

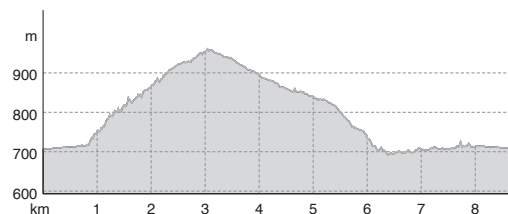
### Sehenswürdigkeiten

- Schloss Weildegg

### Tipp

- Traditionelle, regionale Produkte gibt's in Würmlach zu kaufen. Beim GEFAT (T. 00436644430045) und beim BISCHOF (T. 00436769536007).

### Höhenprofil



Ein Klassiker zum Akklimatisieren und als Familien-/Freundschaftswanderung für Zwischendurch.

#### Start der Tour

Markuskirche, Bergsteigerdorf Mauthen

#### Ende der Tour

Markuskirche, Bergsteigerdorf Mauthen



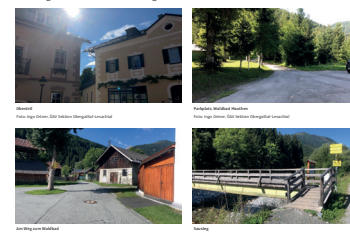
Markuskirche, Mauthen  
Foto: Ingo Ortner, ÖAV Sektion Obergailtal-Lesachtal

Strecke ↔ 8,7 km Schwierigkeit leicht

Dauer ⌚ 2:55 h Kondition ●●●●●

Aufstieg ⬆️ 287 m Technik ●●●●●

Abstieg ⬇️ 287 m Höhenlage



## ÖAV Obergailtal-Lesachtal

ZVR-Zahl: 040430491  
Mobiltelefon: 0043 (0)676 58 58 625  
Mauthen 223, 9640 Kötschach-Mauthen  
office@oeav-obergailtal.at · www.oeav-obergailtal.at  
www.facebook.com/bergsteigerdorf



### Werde Mitglied im Alpenverein!

Mit Deiner Mitgliedschaft beim ÖAV bist du in den Bergen bestens **versichert**. Du genießt viele **ÖAV-Vorteile**, bindest dich emotional an diese schöne Bergwelt der Südalpen und unterstützt mit deinem Beitrag die tägliche Arbeit vor Ort.